

DOSSIER

D'INFORMATION

SAISON 2009/2010

THEATRE VISUEL

CIE AGITEZ LE BESTIAIRE

A MI-CHEMIN

Tout public : ME. 25 NOVEMBRE 14H30/18H
Scolaire : MA. 24, JE. 26 & VE. 27 NOVEMBRE
10H/14H30

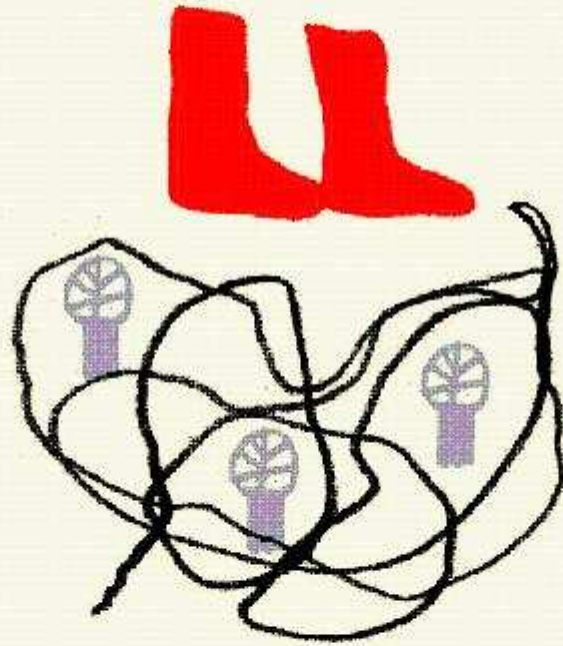
A LA SALLE DES FETES DE PONT-EVEQUE

Renseignements / réservation
04 74 85 00 05
www.theatredevienne.com

CONTACT
Sylvie Déjean

Responsable relations publiques, presse, actions culturelles
04 74 53 88 08 / sylvie-dejean@theatredevienne.com

Compagnie
Agitez Le Bestiaire



A mi-chemin



Dans la continuité de nos précédents spectacles: «Trois petits chantiers», «L'eau, là» et «La terre nourrit tout..les sages et les fous», nous souhaitons explorer des chemins accessibles à tous les âges. S'adresser à l'enfant et à l'adulte qui l'accompagne est une de nos préoccupations.

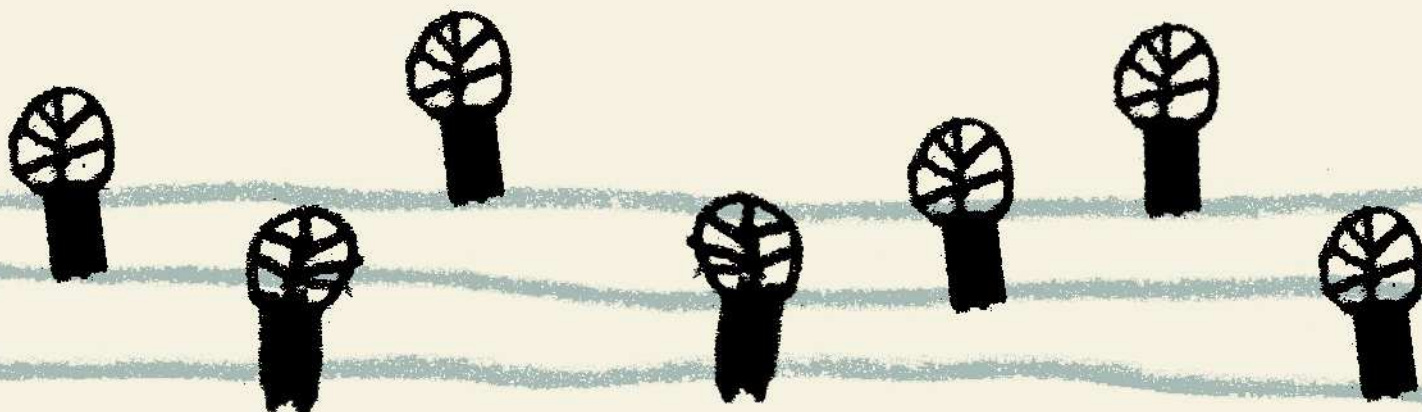
Le chemin est un dessin que nous parcourons seul. Il croise et entrecroise d'autres destins.

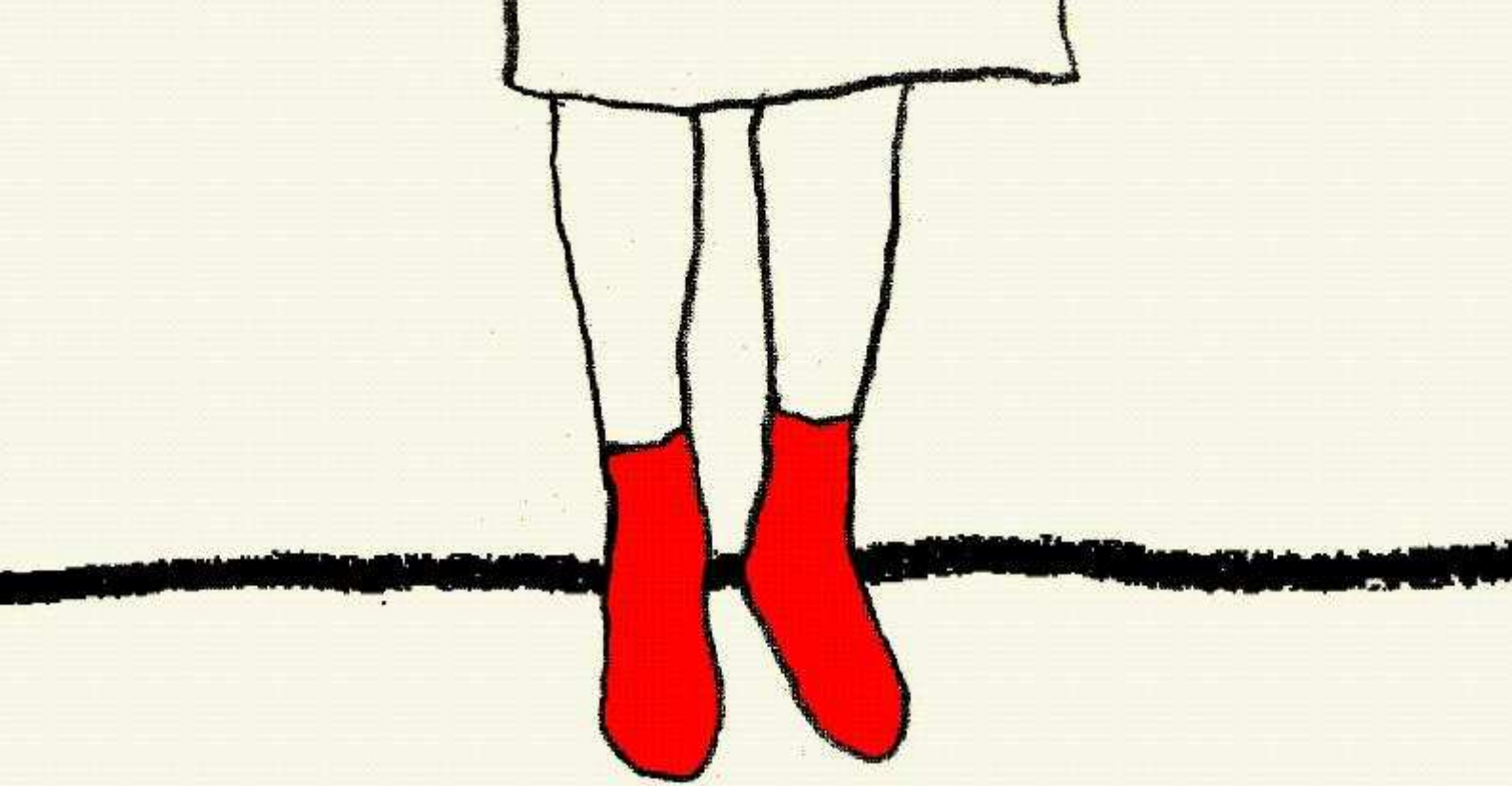
Nous avons parfois la sensation d'être plusieurs à emprunter la même voie. Alors nous marchons ensemble.

Le chemin n'est pas un lieu de certitudes, nous pouvons le perdre à tout instant. Il nous conduit là-bas on ne sait où. Il existe autant de chemins que d'étoiles dans le ciel. Libres d'accès ou interdits. Et autant d'autres à inventer.

Notre spectacle sera une esquisse qui serpente, une voie peuplée de rencontres minuscules ou gigantesques, on croisera dans la poussière des bêtes étonnantes, des personnages curieux qui nous feront poursuivre le voyage un peu différemment. Peut-être à cloche-pied, ou peut être sur les mains, pied nue ou en chaussettes ...
Qui sait ?

Nous mènerons le public dans une déambulation simple à travers des installations d'objets, des jeux de marionnettes, des situations cocasses ou tragiques, pleines de murmures et de chansons pour se donner du courage.





Si la ligne droite est le plus court chemin d'un point à un autre,
la nature préfère les courbes.

La ligne droite

L'arabesque

La courbe

La ligne en pointillé

La ligne verticale

La ligne brisée

La ligne parallèle

Les lignes de la main

La ligne d'horizon

Tous les chemins mènent à l'horizon.

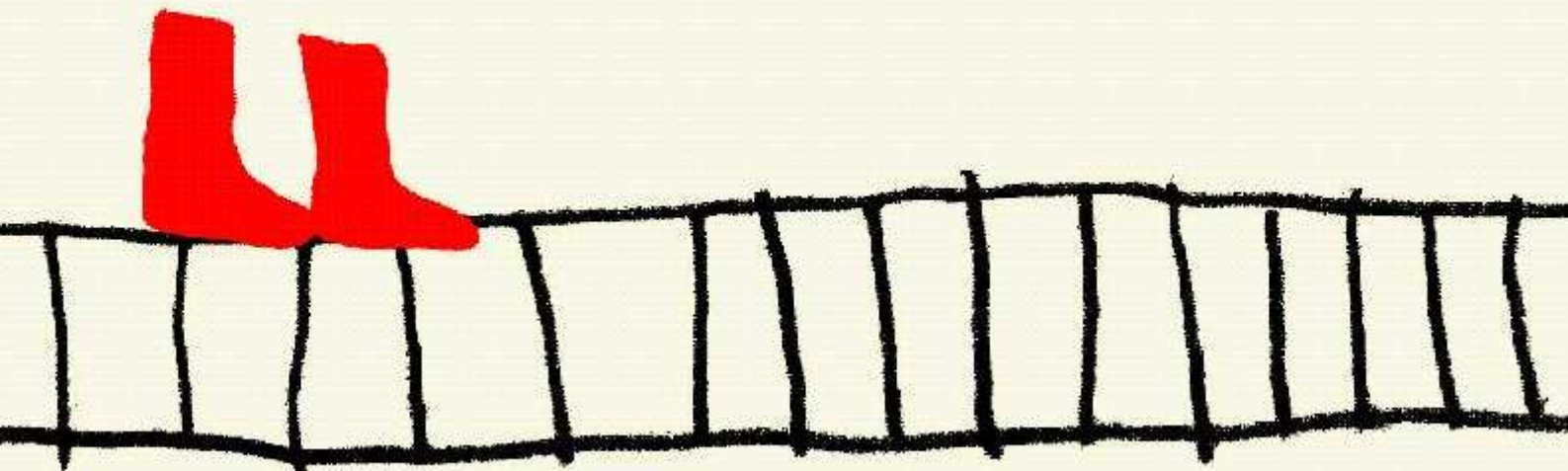
Notre façon de faire

La démarche que nous poursuivons depuis plusieurs spectacles et qui est devenue une sorte de processus de création, presque une marque de fabrique, nous conduit à privilégier dans notre travail une forme d'écriture intuitive à base d'installations plastiques. Comme une improvisation de matériaux et d'objets, auxquels nous laissons libre cours et dont le pouvoir évocateur, la capacité de rêverie, ou de fantaisie, et la force poétique deviennent les voies mêmes que nous empruntons pour inventer nos histoires et nos personnages.

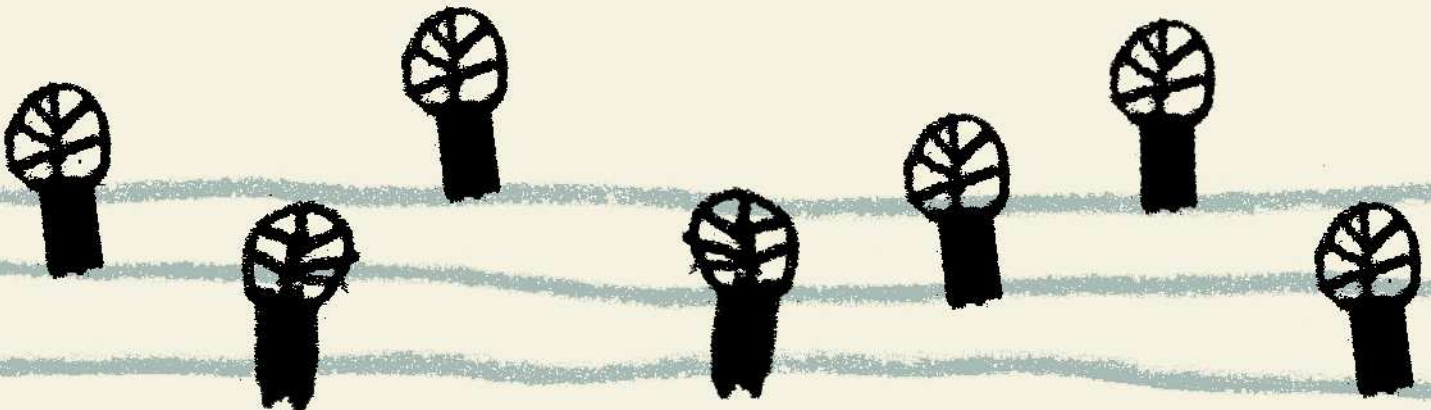
En ce sens, il s'agit véritablement d'une écriture particulière, aussi bien plastique que théâtrale, c'est-à-dire d'une démarche artistique totalement affirmée.

Ainsi dans nos spectacles, le texte, l'histoire, le travail de comédien, ne sont-ils pas du tout premiers. Les mots, nous les considérons comme des matériaux concrets, au même titre que le reste, les rebondissements et la continuité naissent au hasard des trouvailles et des accidents. L'écriture et le jeu viennent en cours de route.

Nos spectacles s'élaborent ainsi, à partir de rien (à proprement parler), à la source d'un seul mot: *le monde, l'eau, jardins, le chemin* et d'une cueillette d'objets divers puis de paroles. Au bout de tout ce processus d'improvisations /écritures et d'installations /répétitions, le spectacle sera un objet achevé, stabilisé, mais qui gardera la mémoire de ses ébauches, la trace de ses chemins de traverse.



Se mettre en chemin,
Suivre son petit bonhomme de chemin,
Au détour du chemin,
Le chemin de ronde,
Se tromper de chemin,
Demander son chemin,
Chemin de traverse,
Tous les chemins mènent à Rome,
Et le chemin de Damas ?
Chemin creux,
Chemineau,
Rebrousser chemin,
Chemin intérieur,
Chemin de fer,
Cheminer,
Cheminée,
Passer son chemin,
Chemin carrossable,
Chemin battu,
Les cahots du chemin,
Bandits de grand chemin,
Être à mi-chemin,
Le chemin des écoliers,
S'arrêter en chemin,
Ne pas aller par quatre chemins,
Chemin de halage,
Chemin forestier,
À la croisée des chemins
Une idée qui fait son chemin...



Biographies

La compagnie

Agitez le Bestiaire a été fondée en 1997.

Maurice avale la ville, créé en 1998 est un spectacle de marionnettes pour tout public à partir de 5 ans, coproduit par le Théâtre Jeune Public de Strasbourg.

Trois petits chantiers, un spectacle d'objets et d'installations plastiques pour les tout petits, coproduit par l'Yonne-en-Scène a été créé en 2000. Ce spectacle a été soutenu par le Théâtre de la Marionnette à

Paris. «Trois petits chantiers» a été joué environ 260 fois et il a représenté la France au Québec lors de la saison du même nom organisée par l'AFAA en automne 2001.

L'eau, là, troisième spectacle de la compagnie est née d'une volonté de poursuivre l'investigation poétique du monde. Créé en janvier 2003. Ce spectacle a été joué plus de 250 fois.

Pour la quatrième création, **La terre nourrit tout... les sages et les fous**, le projet, sur le thème des jardins, est composé de 3 volets : un spectacle en direction du jeune public, une présentation de « formes courtes » pour adultes et une proposition portant sur des installations dans des espaces publics.

Depuis septembre 2007 la compagnie est en résidence au Théâtre des Bergeries à Noisy-le-Sec. Dans ce cadre elle a installé et animé un événement autour de l'eau et présenté des formes courtes en solo autour des jardins. Elle anime également un volet d'actions culturelles avec des associations de quartier et des handicapés.

Gwenaël Le Boulluec

Formée au mime corporel, Gwenaël Le Boulluec suit de 1987 à 1990 l'enseignement de l'école supérieur national des arts de la marionnette à Charleville Mézières. Elle est interprète de théâtre et de marionnettes et conçoit également des objets, marionnettes et accessoires. Elle travaille de 1992 à 1997 avec le Théâtre du Chemin Creux. Elle reprend avec Hervé Diasnas en 1998 « Le premier silence » et participe au « Transparences Rémoises » 2001 et 2003.

Fondatrice avec Christophe Evette en 1997 de la compagnie Agitez le Bestiaire, elle en partage la directrice artistique avec Nicolas Vidal. Elle mène un travail à la frontière du théâtre et des arts plastique.

Nicolas Vidal

De 1977 à 1981 Nicolas Vidal travaille en France et en Espagne dans diverses compagnies de théâtre. Avec Pierre Blaise et Grégoire Cailles, il fonde Le Théâtre sans toit où il travaille de 1981 à 1996, faisant partie de l'équipe artistique et participant aux créations en tant que comédien manipulateur. Il travaille dès sa création avec le Théâtre du Chemin Creux. En 1997 rejoint Agitez le Bestiaire. Il en assure avec Gwenaël Le Boulluec la direction artistique.